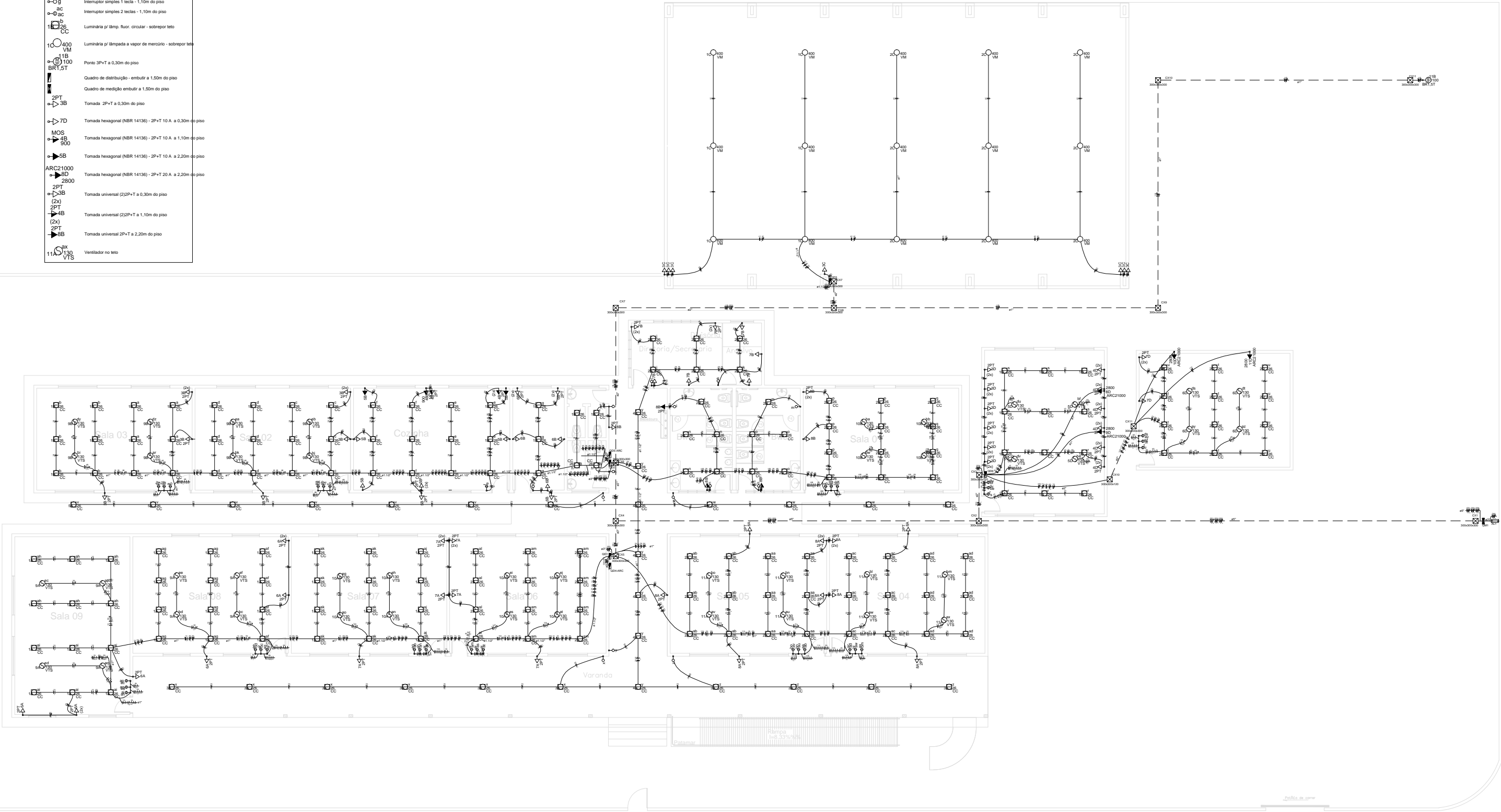


Legenda	
	Caixa de passagem de embutir em piso
	Caixa de passagem de embutir na parede
	Caixa de passagem de embutir no piso
	Entrada de serviço aérea
	Interruptor simples 1 tecla - 1,10m do piso
	Interruptor simples 2 teclas - 1,10m do piso
	Luminária p/ lâmp. fluor. circular - sobrepor teto
	Luminária p/ lâmpada a vapor de mercúrio - sobrepor teto
	Ponto 3P+N+T a 0,30m do piso
	Quadro de distribuição - embutir a 1,50m do piso
	Quadro de medição embutir a 1,50m do piso
	Tomada 2P+N a 0,30m do piso
	Tomada hexagonal (NBR 14136) - 2P+N 10 A a 0,30m do piso
	Tomada hexagonal (NBR 14136) - 2P+N 10 A a 1,10m do piso
	Tomada hexagonal (NBR 14136) - 2P+N 10 A a 2,20m do piso
	Tomada hexagonal (NBR 14136) - 2P+N 20 A a 2,20m do piso
	Tomada universal (2/2P+N a 0,30m do piso
	Tomada universal (2/2P+N a 1,10m do piso
	Tomada universal 2P+N a 2,20m do piso
	Ventilador no teto



PREFEITURA MUNICIPAL DE
VÁRZEA GRANDE
amar • cuidar • acreditar

PREFEITURA MUNICIPAL DE VÁRZEA GRANDE

Av. Castelo Branco, Espaço Municipal, 2500 - Centro Sul, Várzea Grande/MT
CEP 78125-700 - Fone/Fax: 65 3688 8000

RESPONSÁVEL TÉCNICO

AUTOR DO PROJETO

CRISTIAN C. FONTOLAN
ENGENHEIRO ELETRICISTA
CREA-MT: 038843

PROJETO:
ELÉTRICO, EMEB LUIZ MARIA GHISONI

LOCALIZAÇÃO:
RUA C, QUADRA 31, VILA ARTHUR

ASSUNTO:
TOMADA, ILUMINAÇÃO E
VENTILAÇÃO

DATA

30/11/2017

UNIDADE:

METRO

ESCALA:

S/E

FOLHA:

02/03